



三和合成股份有限公司

中華民國台灣省高雄市路竹區中山南路一號
電話：886-7-6962211~3 全球資訊網：[// www.sanho.com.tw](http://www.sanho.com.tw)
傳真：886-7-6976993 (業務) E-mail 地址：sanho@sanho.com.tw
傳真：886-7-6961782 (出口) E-mail 地址：sanho@so-net.net.tw

SANCURE LC-125

SANCURE LC-125 為環氧樹脂潛在型之硬化劑，同時也是硬化促進劑；其分子內含有活性氫及觸媒活性之硬化促進官能基。LC-125 易分散於環氧樹脂中，以混合物於室溫下可呈現出長期儲存安定性，於適度的加熱情況下，在 80°C 以下低溫情況有可能硬化。

SANCURE LC-125 之硬化產品可呈現出色淡、良好之接著性及優良之機械性質，因此可應用之領域非常廣泛，如接著劑、封裝、注塑等。

1.規格

外觀	:	白色粉體
黏度	:	O- (50% 異丙醇溶液狀)
平均粒徑(D50)	:	平均 7.0 μm
胺值	:	232 mg-KOH / g (自動電位滴定法)
軟化點	:	110°C (測試方法：環球法)
※：上述規格並非規範值。		

2.適當配合量

對環氧當量約 190 之環氧樹脂 100 部之添加量為 15 ~ 25 phr。

相關原料組成，試驗方法，配合比如下所示

原料組成物：

環氧樹脂：JER828EL(三菱化學社製)

搖變劑：Aerosil300

硬化劑：SANCURE LC-125

試驗方法：

1)硬化性質(凝膠時間)

使用(安田精機製作所社製，No.153 GELTIME TESTER)，取原料組成物 2g 所測定。

2)儲存安定性

取原料組成物 20g，放入樣品瓶並密栓，靜置於 23°C 下，並使用 E 型黏度計，在 25°C 來測試初始黏度到增黏率(倍數)之情形。

3)玻璃轉移溫度(Tg)測定

DSC 曲線測定，原料組成物由 10°C / min 加熱至 250°C，而硬化之物再度以



三和合成股份有限公司

中華民國台灣省高雄市路竹區中山南路一號
 電話：886-7-6962211~3 全球資訊網：// www.sanho.com.tw
 傳真：886-7-6976993 (業務) E-mail 地址：sanho@sanho.com.tw
 傳真：886-7-6961782 (出口) E-mail 地址：sanho@so-net.net.tw

10°C/min 昇溫速率所獲得曲線算出。

4)引張剪斷接著試驗

將組成物塗佈於噴砂處理過之軟鋼片上，於不同溫度下，加熱硬化，使用 AUTO.COM AC-50KN-C(T.S.E 社製)，在 23°C 下，抗拉速率為 2mm / min 條件下測試。

5)煮沸吸水率

將組成物在所特定條件下加熱硬化後，所得硬化物浸漬入沸水 4 小時，取出試片擦試乾淨後，將試片秤重並記錄自初期重量到最後重量之增加率。

配合比：

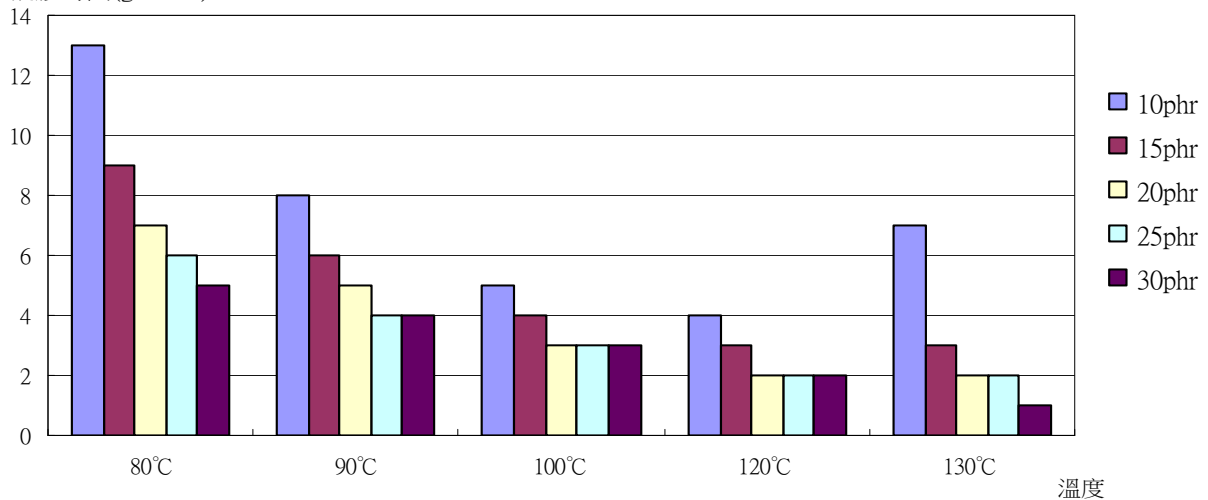
JER828EL/ Aerosil300/ SANCURE LC-125 = 100/1/X，(X=10.15.20.25.30 phr)

3.硬化物性質：凝膠時間(GEL TIME)

LC-125	10phr	15phr	20phr	25phr	30phr
80°C	13	9	7	6	5
90°C	8	6	5	4	4
100°C	5	4	3	3	3
120°C	4	3	2	2	2
150°C	7	3	2	2	1

(分鐘 MIN)

凝膠時間(gel time)



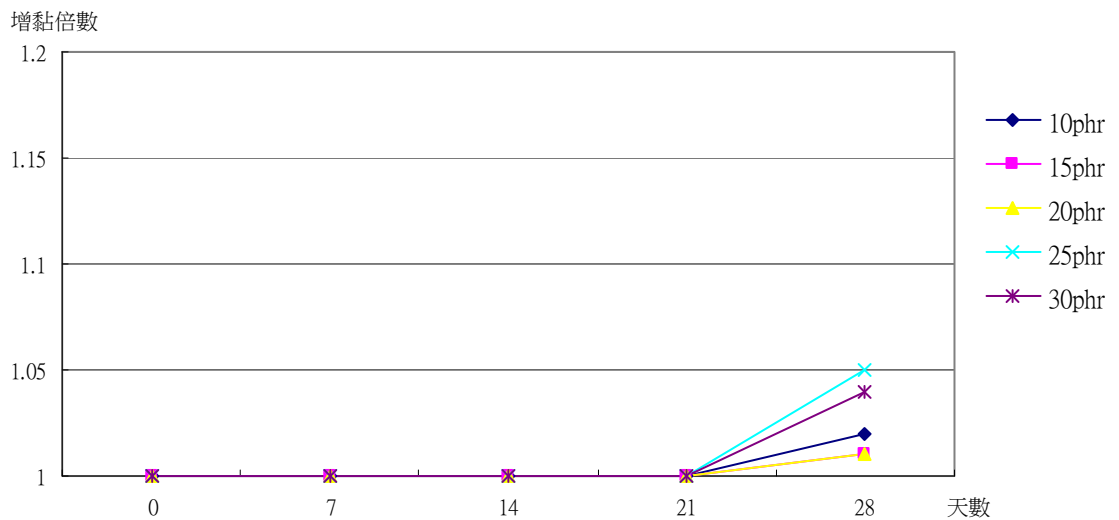


三和合成股份有限公司

中華民國台灣省高雄市路竹區中山南路一號
 電話：886-7-6962211~3 全球資訊網：[// www.sanho.com.tw](http://www.sanho.com.tw)
 傳真：886-7-6976993 (業務) E-mail 地址：sanho@sanho.com.tw
 傳真：886-7-6961782 (出口) E-mail 地址：sanho@so-net.net.tw

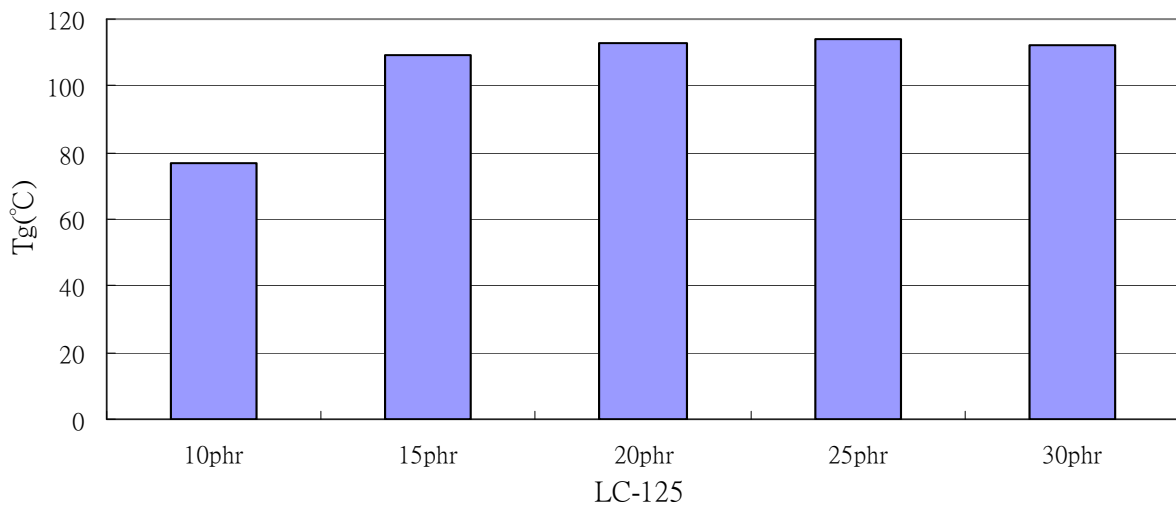
4. 儲存安定性：對初期黏度之倍數

LC-125	10phr	15phr	20phr	25phr	30phr
黏度 Pa·s/25°C	26	31	39	48	63
7 天	1.00	1.00	1.00	1.00	1.00
14 天	1.00	1.00	1.00	1.00	1.00
28 天	1.02	1.01	1.01	1.05	1.04



5. 玻璃轉移溫度(Tg)

LC-125	10 phr	15 phr	20 phr	25 phr	30 phr
Tg(°C)	77	109	113	114	112



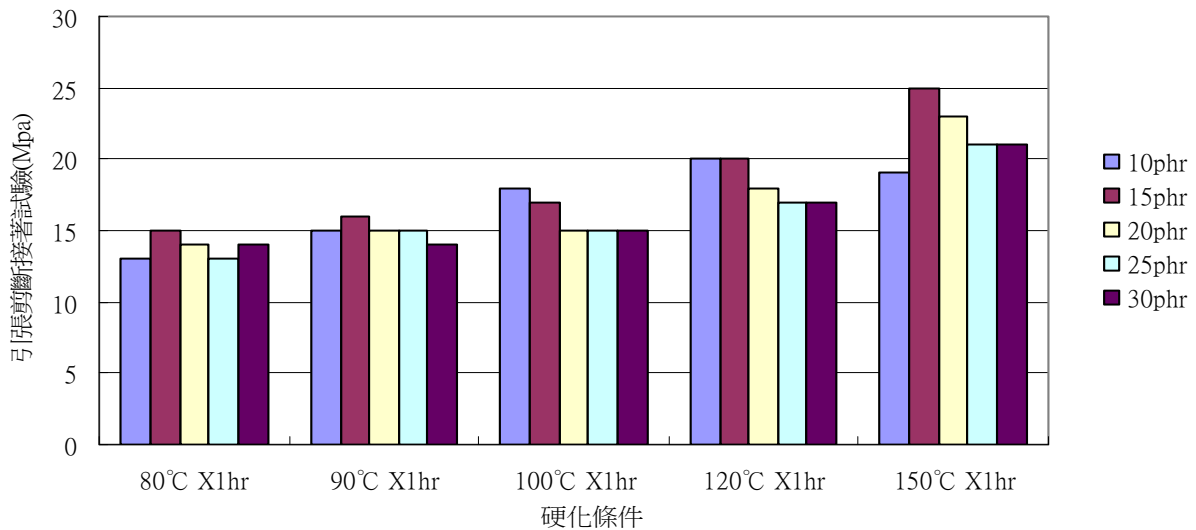


三和合成股份有限公司

中華民國台灣省高雄市路竹區中山南路一號
 電話：886-7-6962211~3 全球資訊網：[// www.sanho.com.tw](http://www.sanho.com.tw)
 傳真：886-7-6976993 (業務) E-mail 地址：sanho@sanho.com.tw
 傳真：886-7-6961782 (出口) E-mail 地址：sanho@so-net.net.tw

6. 引張剪斷接著試驗(Mpa)

LC-125	10phr	15phr	20phr	25phr	30phr
80°C x1 小時	13	15	14	13	14
90°C x1 小時	15	16	15	15	14
100°C x1 小時	18	17	15	15	15
120°C x1 小時	20	20	18	17	17
150°C x1 小時	19	25	23	21	21



7. 煮沸吸水率(%)

LC-125	10phr	15phr	20phr	25phr	30phr
硬化條件	80°C x1 小時				
浸漬 1 小時	0.305	0.426	0.408	0.433	0.585
2 小時	0.482	0.690	0.627	0.735	0.780
3 小時	0.624	0.763	0.756	0.771	0.874
4 小時	0.691	0.751	1.064	0.999	1.073

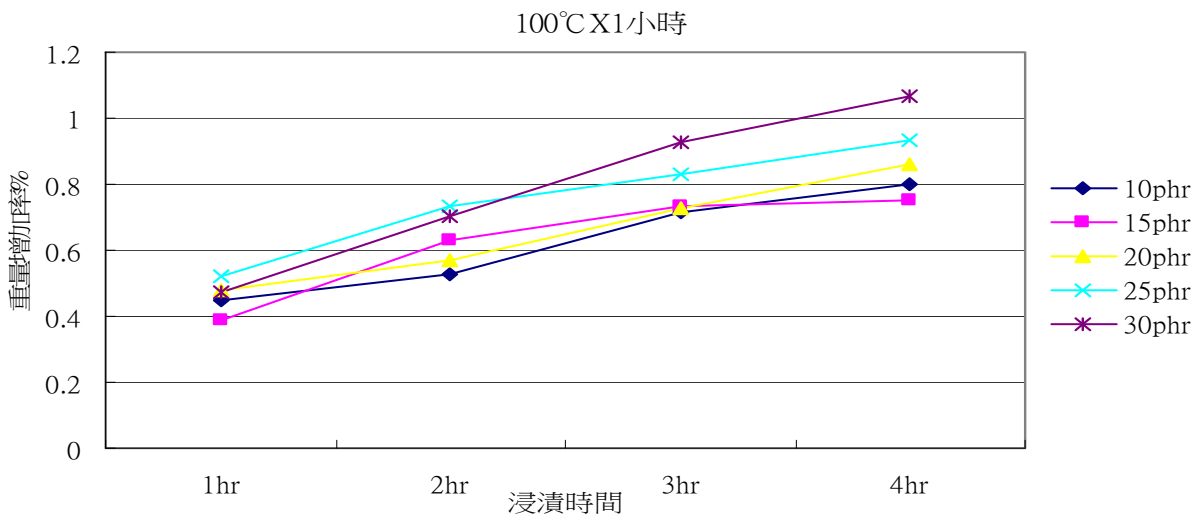
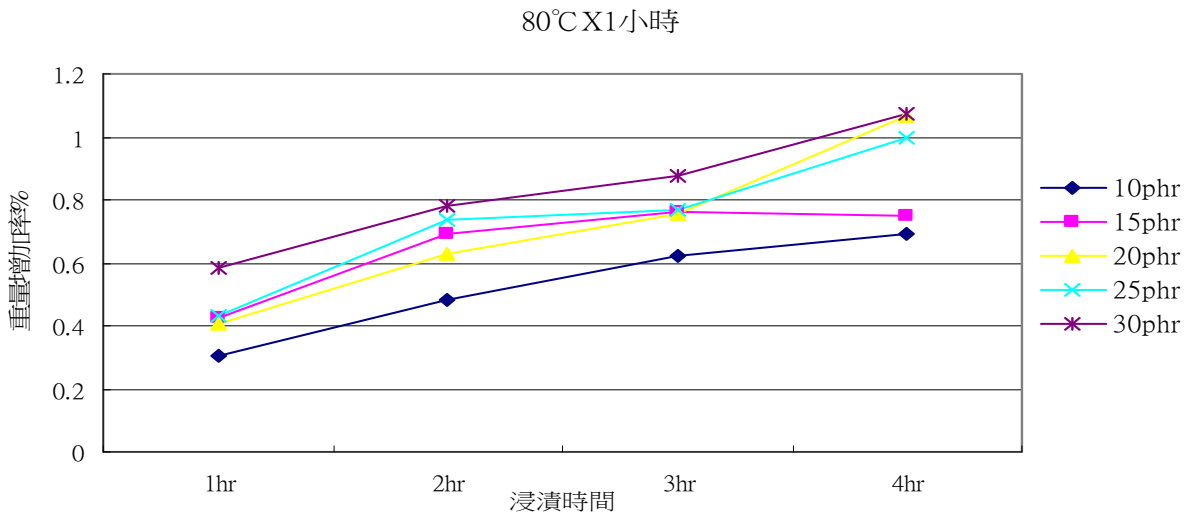
LC-125	10phr	15phr	20phr	25phr	30phr
硬化條件	100°C x1 小時				
浸漬 1 小時	0.455	0.387	0.477	0.523	0.475
2 小時	0.526	0.632	0.570	0.734	0.703
3 小時	0.714	0.732	0.730	0.829	0.928
4 小時	0.800	0.750	0.861	0.935	1.064



三和合成股份有限公司

中華民國台灣省高雄市路竹區中山南路一號
 電話：886-7-6962211~3 全球資訊網：[// www.sanho.com.tw](http://www.sanho.com.tw)
 傳真：886-7-6976993 (業務) E-mail 地址：sanho@sanho.com.tw
 傳真：886-7-6961782 (出口) E-mail 地址：sanho@so-net.net.tw

LC-125	10phr	15phr	20phr	25phr	30phr
硬化條件	120°Cx1 小時				
浸漬 1 小時	0.452	0.424	0.462	0.505	0.475
2 小時	0.645	0.675	0.674	0.676	0.764
3 小時	0.872	0.685	0.950	0.916	0.905
4 小時	0.805	0.864	0.886	1.095	1.021





三和合成股份有限公司

中華民國台灣省高雄市路竹區中山南路一號
電話：886-7-6962211~3 全球資訊網：[// www.sanho.com.tw](http://www.sanho.com.tw)
傳真：886-7-6976993 (業務) E-mail 地址：sanho@sanho.com.tw
傳真：886-7-6961782 (出口) E-mail 地址：sanho@so-net.net.tw

